



## Informationsblatt

### Telefonnummern

Melden Sie Ihr Kind bei Verhinderung oder Krankheit so früh wie möglich ab:  
Corinne Schällebaum, 078 613 85 33

### Kleidung

Voraussetzung für Spass in der Natur ist die richtige Ausrüstung der Kinder. Wir empfehlen folgende Kleidung:

- Sommer:  
Festes Schuhwerk (Wanderschuhe oder Stiefel), bequeme Hosen, T-Shirt und/oder Pullover, Kopfbedeckung und Regenschutz (kann bei trockenem Wetter im Rucksack sein).  
Bei sonnigem Wetter bitten wir Sie, Ihr Kind vor der Spielgruppe mit Sonnenschutz einzucremen.
- Winter:  
Wenn es kalt ist, kleiden Sie Ihr Kind im Zwiebellook an. Mehrere Schichten Kleider können so je nach Temperatur aus- oder angezogen werden.  
Die äusserste Schicht sollte wasserdicht sein. Wichtig sind warme, wasserfeste Handschuhe (plus eins bis zwei Reservepaare), eine Mütze und wasserfeste, bequeme und warme Schuhe/Stiefel mit gutem Profil.

### Rucksack

Ihr Kind braucht einen, der Körpergrösse angepassten, Rucksack, welchen es selbstständig bis zum Waldplatz tragen kann. In den Rucksack gehört ein Znüni (meistens machen wir ein Feuer), eine Trinkflasche, Ersatzwäsche oder Windeln sowie je nach Jahreszeit ein zweites/drittes Paar Handschuhe und Baumwoll-Fingerhandschuhe (September bis Mai).

### Ferienkalender 2023/2024

Di 22. August 2023

Fr 25. August 2023

Sa 30. September 2023 – So 22. Oktober 2023

Sa 23. Dezember 2023 – So 7. Januar 2024

Sa 27. Januar 2024 – So 4. Februar 2024

Fr 29. März 2024 – Mo 1. April 2024

Sa 6. April 2024 – So 21. April 2024

Do 9. Mai 2024 – So 12. Mai 2024

Sa 6. Juli 2024 – So 11. August 2024

**1. Spielgruppentag Krinau**

**1. Spielgruppentag St.Peterzell**

Herbstferien

Weihnachtsferien

Sportferien

Ostern

Frühlingsferien

Auffahrt (Brücke)

Sommerferien



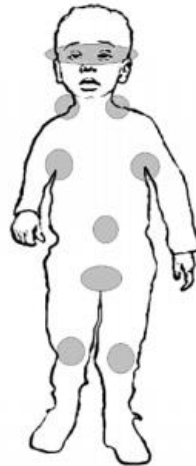
## Information über Zecken

Damit wir uns sorgenfrei im Freien aufhalten können, sollten wir einige Vorsichtsmassnahmen beachten:

- die Haut bedeckende Kleidung tragen (lange Ärmel und Hosenbeine)
- Socken über die Hosen stülpen, geschlossene Schuhe tragen
- Zeckenschutzmittel anwenden (diese wirken aber nur für kurze Zeit und sind allein nicht sehr zuverlässig)
- Den Körper nach Zecken absuchen und gründlich duschen, Haut gut abreiben
- auf Wunsch der Eltern FSME-Impfung

Zecken suchen sich ihre Stichstellen gezielt aus:

- hinter den Ohren
- Haaransatz
- Schultern, Hals und Nacken
- Achselhöhlen
- Bauchnabel und Umgebung
- Schamgegend, Oberschenkelinnenseite
- Kniekehlen und Armbeuge



## Information über Gefahren der Natur

Da unsere Spielgruppe draussen stattfindet, müssen wir uns an die Natur anpassen und uns über einige Gefahren bewusst sein. Deshalb kann es möglich sein, dass wir einmal eine Gruppe ausfallen lassen, z.B. bei starkem Sturm oder langanhaltendem Schneefall.

Wir halten uns in diesem Fall an die Empfehlungen des Bundes. Auf der Internetseite [www.meteoschweiz.ch](http://www.meteoschweiz.ch) werden die verschiedenen Gefahren beschrieben und Empfehlungen herausgegeben.

Wir behalten uns vor, bei einer hohen Gefahrenstufe die Gruppe einmalig ausfallen zu lassen. Falls die Wetterlage länger anhält, werden wir eine Alternative organisieren.